

Actualización:
22/Dic/2025

ABIERTO 26 INTERNACIONAL *Cheer All Stars y Colegial*

INTERNACIONAL CHEER ALL STARS



**CAPITAL
CHEER
COLOMBIA**

14 JUNIO 2026

CENTRO DE CONVENCIONES ÁGORA BOGOTÁ, COLOMBIA



ABIERTO 26 INTERNACIONAL

Cheer All Stars y Colegial



CIUDAD
BOGOTÁ, COLOMBIA



FECHA
14 DE JUNIO DE 2026



LUGAR
AGORÁ, BOGOTÁ - AC. 24 #38-47



REGISTRO VIRTUAL
26 DE MAYO AL 03 DE JUNIO



REGISTRO PRESENCIAL
11 AL 13 DE JUNIO

CIERRE DE INSCRIPCIONES
22 DE MAYO

14 DE JUNIO

Bogotá, Colombia



ABIERTO 26

INTERNACIONAL

Cheer All Stars y Colegial

PAQUETE #1

3 NOCHES 4 DÍAS

480USD

KIT PLATINO
HASTA 20/11/2025

ABONO DEL
30%

500USD

KIT PLATINO
HASTA 20/01/2026

ABONO DEL
30%

520USD

KIT PLATINO
HASTA 20/03/2026

ABONO DEL
30%

540USD

KIT GOLD
HASTA 20/05/2026

ABONO DEL
70%

INSCRIPCIÓN
HASTA EL

22
DE
MAYO

HOTEL ★★★★★

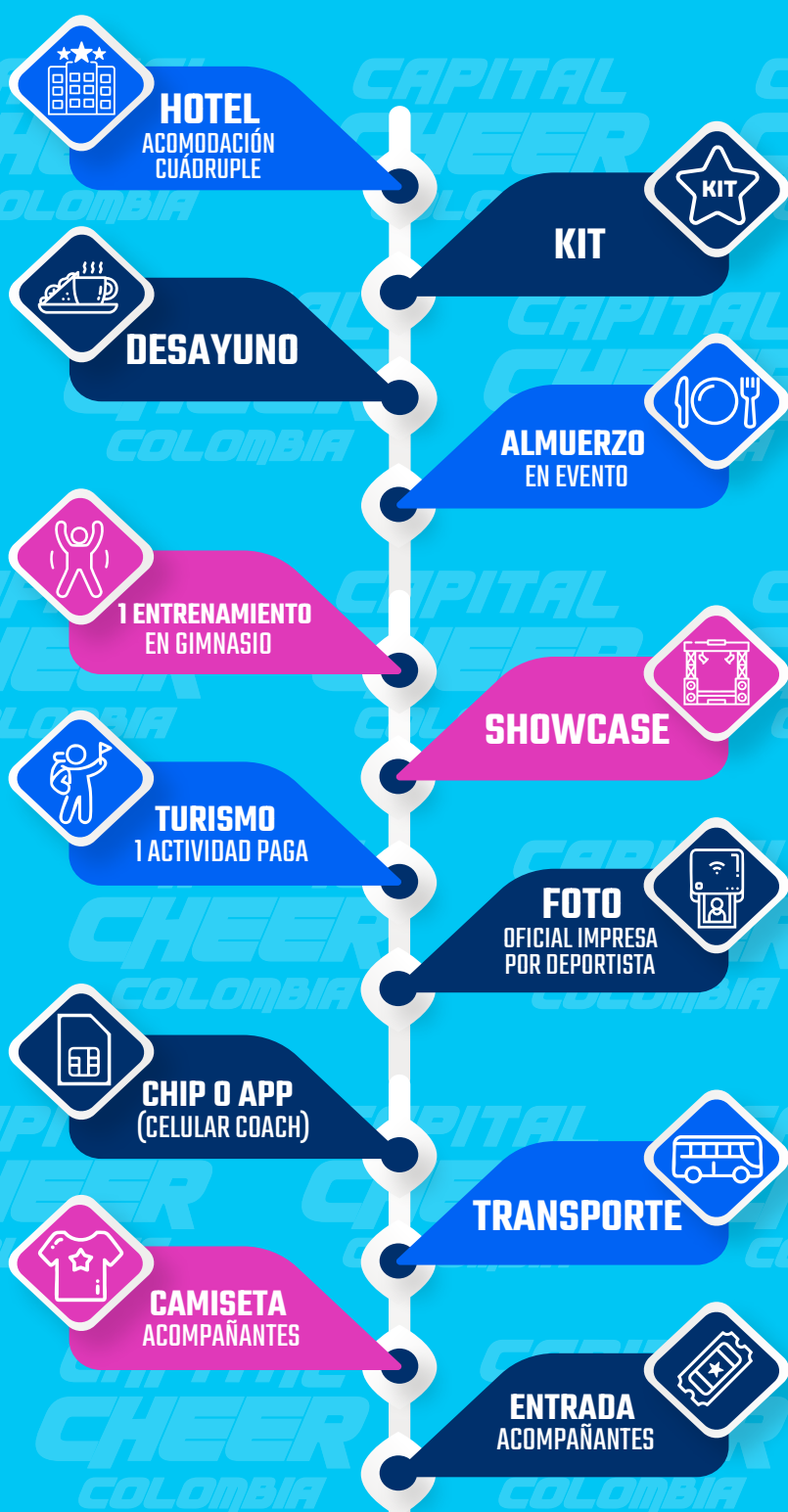
HOTEL TIPO CUATRO ESTRELLAS

ACOMODACIÓN CUÁDRUPLE

Costo adicional por acomodación

Triple: 45 usd más por paquete
Doble: 60 usd más por paquete
sencilla: 130 usd más por paquete

EL PAQUETE INCLUYE



KIT PLATINO



CAMISETA
PERSONALIZADA



TULA
PERSONALIZADA



LIBRETA
PERSONALIZADA



ESFERO



MANILLA



STICKER

KIT GOLD



CAMISETA
EVENTO



TULA
GENÉRICA



MANILLA



STICKER

crossover

20 USD

NOTAS

- ★ Un paquete gratis por cada 20 personas
- ★ 50 dólares menos para acompañantes
- ★ Cupos hasta agotar existencias o hasta el 22 de Mayo del 2026
- ★ 70 dólares menos para entrenadores
- ★ Saldo total de la inscripción debe estar cancelado antes del 1 de junio 2026

14 DE JUNIO

Bogotá, Colombia



ABIERTO 26
INTERNACIONAL
Cheer All Stars y Colegial

PAQUETE #2

4 NOCHES 5 DÍAS

570USD

KIT PLATINO
HASTA 20/11/2025

ABONO DEL
30%

590USD

KIT PLATINO
HASTA 20/01/2026

ABONO DEL
30%

610USD

KIT PLATINO
HASTA 20/03/2026

ABONO DEL
30%

630USD

KIT GOLD
HASTA 20/05/2026

ABONO DEL
70%

INSCRIPCIÓN
HASTA EL

22
DE
MAYO

HOTEL ★★★★★

HOTEL TIPO CUATRO ESTRELLAS

ACOMODACIÓN CUÁDRUPLE

Costo adicional por acomodación

Triple: 60 usd más por paquete
Doble: 80 usd más por paquete
sencilla: 170 usd más por paquete

EL PAQUETE INCLUYE



KIT PLATINO



CAMISETA
PERSONALIZADA



TULA
PERSONALIZADA



LIBRETA
PERSONALIZADA



ESFERO



MANILLA



STICKER

KIT GOLD



CAMISETA
EVENTO



TULA
GENÉRICA



MANILLA



STICKER

crossover

20 USD

NOTAS

- ★ Un paquete gratis por cada 20 personas
- ★ 50 dólares menos para acompañantes
- ★ Cupos hasta agotar existencias o hasta el 22 de Mayo del 2026
- ★ 70 dólares menos para entrenadores
- ★ Saldo total de la inscripción debe estar cancelado antes del 1 de junio 2026

14 DE JUNIO

Bogotá, Colombia



ABIERTO 26

INTERNACIONAL

Cheer All Stars y Colegial

PAQUETE #3
5 NOCHES 6 DÍAS

650USD

KIT PLATINO
HASTA 20/11/2025

ABONO DEL
30%

670USD

KIT PLATINO
HASTA 20/01/2026

ABONO DEL
30%

690USD

KIT PLATINO
HASTA 20/03/2026

ABONO DEL
30%

710USD

KIT GOLD
HASTA 20/05/2026

ABONO DEL
70%

INSCRIPCIÓN
HASTA EL

22
DE
MAYO

HOTEL ★★★★★

HOTEL TIPO CUATRO ESTRELLAS

ACOMODACIÓN CUÁDRUPLE

Costo adicional por acomodación

Triple: 75 usd más por paquete

Doble: 100 usd más por paquete

sencilla: 210 usd más por paquete

EL PAQUETE INCLUYE



KIT PLATINO



CAMISETA
PERSONALIZADA



TULA
PERSONALIZADA



LIBRETA
PERSONALIZADA



ESFERO



MANILLA



STICKER

KIT GOLD



CAMISETA
EVENTO



TULA
GENÉRICA



MANILLA



STICKER

crossover

20 USD

NOTAS

- ★ Un paquete gratis por cada 20 personas
- ★ 50 dólares menos para acompañantes
- ★ Cupos hasta agotar existencias o hasta el 22 de Mayo del 2026
- ★ 70 dólares menos para entrenadores
- ★ Saldo total de la inscripción debe estar cancelado antes del 1 de junio 2026

14 DE JUNIO
Bogotá, Colombia



ABIERTO 26
INTERNACIONAL
Cheer All Stars y Colegial

SOLO INSCRIPCIÓN

INSCRIPCIÓN
HASTA EL

22
DE
MAYO

FECHAS LÍMITE DE PAGO

130USD

KIT PLATINO
HASTA 21/11/2025

PAGO

100%

150USD

KIT PLATINO
HASTA 21/01/2026

PAGO

100%

170USD

KIT GOLD
HASTA 21/03/2026

PAGO

100%

190USD

HASTA CERRAR
INSCRIPCIONES
KIT GOLD

PAGO

100%

crossover

40 USD

BENEFICIOS

KIT PLATINO



CAMISETA
PERSONALIZADA



TULA
PERSONALIZADA



LIBRETA
PERSONALIZADA



ESFERO



MANILLA



STICKER

KIT GOLD



CAMISETA
EVENTO



TULA
GENÉRICA



MANILLA



STICKER

NOTAS

Cupos hasta agotar existencias o hasta el 22 de Mayo del 2026
El valor de la entrada para acompañantes con beneficio será de \$30 USD.

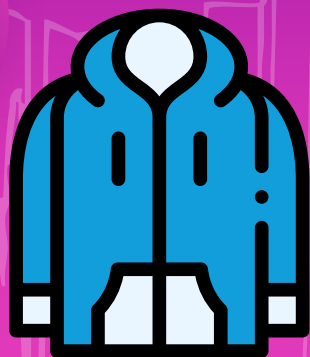
14 DE JUNIO
Bogotá, Colombia



ABIERTO 26
INTERNACIONAL
Cheer All Stars y Colegial

KIT COACH

BUSO



TULA



1 kit por equipo

Aplica condiciones y restricciones

STICKER



MANILLA



14 DE JUNIO
Bogotá, Colombia



ABIERTO 26
INTERNACIONAL
Cheer All Stars y Colegial

PREMIACIÓN

CAMPEÓN

POR EQUIPO



TROFEO
POR EQUIPO



PENDÓN

CAMPEÓN

POR DEPORTISTA



MEDALLA
POR DEPORTISTA



TOTE BAG



PENDON



PIN



FOTO CAMPEÓN +
MARCO CAMPEÓN

14 DE JUNIO
Bogotá, Colombia



ABIERTO 26
INTERNACIONAL
Cheer All Stars y Colegial

PREMIACIÓN

SUBCAMPEÓN



TROFEO
POR EQUIPO



MEDALLA
POR DEPORTISTA

TERCERO



TROFEO
POR EQUIPO



MEDALLA
POR DEPORTISTA

14 DE JUNIO
Bogotá, Colombia



ABIERTO 26
INTERNACIONAL
Cheer All Stars y Colegial

GRAN CAMPEÓN

ANILLO

Se otorgarán al menos ocho premios de gran campeón, cerradas las inscripciones se anunciarán las categorías que obtendrán este beneficio.

ANILLO POR DEPORTISTA



BONO



La premiación podrá ser reclamada una vez se anuncien los ganadores en el tercer piso de Ágora, en el salón OÑ.

CHEER – ALL STAR – NOVICE

NIVEL	CATEGORIA	RAMA	EDAD	AÑO NACIMIENTO	# INTEGRANTES
1	Tiny	Única	5 a 6 años	2019 – 2021	10 a 30 integrantes
	Mini	Única	5 a 8 años	2017 – 2021	10 a 30 integrantes
	Youth	Única	8 a 12 años	2013 – 2018	10 a 30 integrantes
	Junior	Única	12 a 16 años	2009 – 2014	10 a 30 integrantes

CHEER – ALL STAR – PREP

NIVEL	CATEGORIA	RAMA	EDAD	AÑO NACIMIENTO	# INTEGRANTES
1.1	Tiny	Única	5 a 6 años	2019 – 2021	10 a 30 integrantes
	Mini	Única	5 a 8 años	2017 – 2021	10 a 30 integrantes
	Youth	Única	8 a 12 años	2013 – 2018	10 a 30 integrantes
	Junior	Única	12 a 16 años	2009 – 2014	10 a 30 integrantes
	Senior	Única	14 a 18 años	2007 – 2012	10 a 30 integrantes
	Open	Única	16 años +	Hasta 2010	10 a 30 integrantes
2.1	Youth	Única	8 a 12 años	2013 – 2018	10 a 30 integrantes
	Junior	Única	12 a 16 años	2009 – 2014	10 a 30 integrantes
	Senior	Única	14 a 18 años	2007 – 2012	10 a 30 integrantes
	Open	Única	16 años +	Hasta 2010	10 a 30 integrantes
2.2	Junior	Única	12 a 16 años	2009 – 2014	10 a 30 integrantes
	Senior	Única	14 a 18 años	2007 – 2012	10 a 30 integrantes
	Open	Única	16 años +	Hasta 2010	10 a 30 integrantes

CHEER – ALL STAR – ELITE

NIVEL	CATEGORIA	RAMA	EDAD	AÑO NACIMIENTO	# INTEGRANTES
1	Tiny	Única	5 a 6 años	2019 – 2021	10 a 30 integrantes
	Mini	Única	5 a 8 años	2017 – 2021	10 a 30 integrantes
	Youth	Femenino / Mixto	8 a 12 años	2013 – 2018	10 a 30 integrantes
	Junior	Femenino / Mixto	12 a 16 años	2009 – 2014	10 a 30 integrantes
	Senior	Femenino / Mixto	14 a 18 años	2007 – 2012	10 a 30 integrantes
2	Youth	Única	8 a 12 años	2013 – 2018	10 a 30 integrantes
	Junior	Femenino / Mixto	12 a 16 años	2009 – 2014	10 a 30 integrantes
	Senior	Femenino / Mixto	14 a 18 años	2007 – 2012	10 a 30 integrantes
	Open	Femenino / Mixto	16 años +	Hasta 2010	10 a 30 integrantes
3	Youth	Única	8 a 12 años	2013 – 2018	10 a 30 integrantes
	Junior	Única	12 a 16 años	2009 – 2014	10 a 30 integrantes
	Senior	Femenino / Mixto	14 a 18 años	2007 – 2012	10 a 30 integrantes
	Open	Femenino / Mixto	16 años +	Hasta 2010	10 a 30 integrantes
4.2	Open	Femenino / Mixto	16 años +	Hasta 2010	10 a 30 integrantes
4	Senior	Única	14 a 18 años	2007 – 2012	10 a 30 integrantes
	Open	Femenino	16 años +	Hasta 2010	10 a 30 integrantes
	Open	Mixto Medium (Max 8 hombres)	16 años +	Hasta 2010	10 a 24 integrantes
	Open	Mixto Large (Min 9 hombres)	16 años +	Hasta 2010	12 a 30 integrantes

- Las edades de las categorías JUNIOR, SENIOR y OPEN han sido ajustadas a las edades internacionales.

CHEER – ALL STAR – IASF WORLDS					
NIVEL	CATEGORIA	RAMA	EDAD	AÑO NACIMIENTO	# INTEGRANTES
5	Senior	Femenino / Mixto	13 a 17 años	2008 – 2013	10 a 24 integrantes
	Open	Femenino / Mixto	15 años +	Hasta 2011	10 a 24 integrantes
6	Open	Mixto	15 años +	Hasta 2011	10 a 24 integrantes
7	Open	Mixto	16 años +	Hasta 2010	10 a 24 integrantes

- Revise las disposiciones generales más abajo en el documento, para conocer información sobre las categorías que compiten por BIDS de Worlds 2026.

CHEER – ALL STAR – ADAPTADO					
NIVEL	CATEGORIA	RAMA	EDAD	AÑO NACIMIENTO	# INTEGRANTES
1	Habs. Especiales	Única	8 años +	Hasta 2018	10 a 24 integrantes

- Seguirá las reglas de ICU 2025 para Special Abilities Unified NOVICE (Nivel 1).

DISPOSICIONES GENERALES

- **ALL STAR- NOVICE** - Categorías para equipos novatos. El tiempo máximo de rutina es de 1:30 minutos. Se califican con el sistema **UNITED NOVICE 2025 - 2026**. Y tienen restricciones diferentes a nivel 1 tradicional.
- **ALL STAR- PREP**: Categorías para equipos preparatorios. El tiempo máximo de rutina es de 2:00 minutos. Se califican con el sistema **UNITED PREP 2025 - 2026**.
- **ALL STAR - ELITE**: Categorías para equipos avanzados. El tiempo máximo de rutina es de 2:30 minutos. Se califican con el sistema **UNITED ELITE 2025 - 2026**.
- **ALL STAR – IASF WORLDS**: Categorías para equipos que compiten por un BID para IASF WORLDS. El tiempo máximo de rutina es de 2:30 minutos. Se califican con sistema **IASF 2025 - 2026**.
- **ALL STAR – ADAPTADO**: Habilidades Especiales: Categoría dirigida a equipos que incluyan deportistas en condición de discapacidad, el equipo deberá contar con al menos 50% de los deportistas diagnosticados con una discapacidad intelectual en combinación con otros deportistas diagnosticados con otras condiciones. Las condiciones diagnosticadas deben caer en alguno de los siguientes 11 subgrupos: Potencia muscular deteriorada/ Rango de movimiento deteriorado / Ausencia de extremidades / Diferencia en longitud de las piernas / Baja estatura / Hipertonía / Ataxia / Atetosis / Impedimento Visual / Impedimento Intelectual / Impedimento Auditivo. Los deportistas deben presentar dictamen médico con el diagnóstico al inscribirse. **Pueden presentar habilidades hasta nivel 1**. Se regirá por el reglamento de ICU 2026 para Special Olympics Unified **NOVICE**.
- **REGLAS**: Las habilidades se permitirán según el reglamento de niveles **IASF 2025 - 2028 actualización Julio 16 de 2025**.
 - Podrá encontrar toda esta reglamentación en la página web de Capital Cheer.
- **EDADES**: Se permitirá la participación de los deportistas de acuerdo con el año de nacimiento. Un deportista podrá competir en una categoría mientras haya tenido la edad requerida para esta en algún momento del año vigente.
 - **Ejemplo 1**: Un deportista con 4 años que va a competir en una categoría donde el mínimo requerido es 5 años, puede hacerlo mientras cumpla los 5 años en algún momento del **2026**.
 - **Ejemplo 2**: Un deportista con 19 años que va a competir en una categoría donde el máximo permitido es 18 años, puede hacerlo mientras haya tenido 18 años en algún momento del **2026**.
- **COMBINACIÓN/ELIMINACIÓN**: Capital Cheer Colombia podrá combinar o eliminar categorías de acuerdo con el número de inscritos al cierre del periodo de inscripciones.
- **SEPARACIÓN** Los equipos podrán separarse por cantidad de integrantes (Small/Medium/Large), por tamaño del gimnasio (DI/DII) u otras consideraciones. Siempre será autonomía de Capital Cheer decidir la forma en que se separarán las categorías.
- **COMPETENCIAS**: Puede que las categorías ofrecidas en los diferentes campeonatos cambien, disminuyan o aumenten o tengan restricciones distintas. Consulte la información de cada campeonato por separado en www.capitalcheer.co
- **CROSSOVERS**: Un deportista podrá competir hasta en 2 rutinas, durante un mismo campeonato, siempre y cuando:
 - Los deportistas cumplan los rangos de edad para ambas categorías.
 - Los crossovers se hagan entre rutinas del mismo club, academia o gimnasio.
 - Los deportistas no compitan contra sí mismos.
 - Los crossovers cumplan las restricciones contenidas en la “Tabla de Crossover All Star”

- Excepción 1: Los deportistas inscritos en categorías PREP no pueden hacer crossover.
- Excepción 2: Un deportista podría competir en máximo 3 rutinas; únicamente, cuando 1 de las rutinas sea colegial o universitaria.
- Aclaración 1: Todos los crossovers tienen un costo corresponde al 50% del valor de inscripción. Cada deportista haciendo crossover debe pagar una inscripción completa y 50% adicional por cada participación extra.
- Aclaración 2: Se aplicará una deducción de **5pts** a las rutinas que incumplan las reglas de crossovers. Para más información diríjase al Reglamento General de Eventos 2026, que estará disponible en enero de 2026. <https://capitalcheer.co/evento/reglamentos/>

TABLA DE CROSSOVER ALL STAR											
		Nivel al que quiere hacer crossover									
		Novice	Prep	1	2	3	4.2	4	5	6	7
Nivel original del deportista	Novice	NO	NO	NO	NO	NO	NO	NO	NO	NO	NO
	Prep	NO	NO	NO	NO	NO	NO	NO	NO	NO	NO
	1	NO	NO	SI	SI	NO	NO	NO	NO	NO	NO
	2	NO	NO	SI	SI	SI	SI	NO	NO	NO	NO
	3	NO	NO	NO	SI	SI	SI	SI	NO	NO	NO
	4.2	NO	NO	NO	SI	SI	SI	SI	NO	NO	NO
	4	NO	NO	NO	NO	SI	SI	SI	SI	SI	SI
	5	NO	NO	NO	NO	NO	NO	SI	SI	SI	SI
	6	NO	NO	NO	NO	NO	NO	SI	SI	-	SI
	7	NO	NO	NO	NO	NO	NO	SI	SI	SI	-

- **CATEGORIAS COMPITIENDO POR BIDS DE “THE CHEERLEADING WORLDS 2027”**
 - Aclaración 1: En equipos mixto los hombres no pueden exceder 2/3 del total de los integrantes, ejemplo si el equipo es de 10 deportistas, puede haber máximo 6 hombres. Para un equipo de 16: máximo 10 hombres. Para un equipo de 24: máximo 16 hombres.
 - Aclaración 2: Solo los deportistas que tengan la edad exigida para competir en “The Cheerleading Worlds 2026” puede ser incluidos en el listado del BID. Por esta razón las edades del Senior 5, Open 5, Open 6 y Open 7 son diferentes a los otros cuadros.
 - Aclaración 3: Recuerde que el equipo podrá ganarse el BID compitiendo con 10 deportistas, pero para “The Cheerleading Worlds 2027” debe competir con mínimo 16 integrantes, donde obligatoriamente por lo menos el 50% (8 deportistas) tiene que haber competido en el Abierto Internacional 2026. Esta es una verificación que hace directamente IASF, sobre la cual Capital Cheer no tiene control, ni influencia.
 - Aclaración 4: Los BIDS entregados durante el Abierto Internacional 2026, solo pueden ser entregados a equipos colombianos de acuerdo con las normas y procedimientos de IASF.
- Para mayor conocimiento y una mejor experiencia en el campeonato recomendamos leer los reglamentos, planillas y criterios de juzgamiento, estos estarán disponibles en la página web de Capital Cheer Colombia. www.capitalcheer.co



ABIERTO 26
INTERNACIONAL
Cheer Auxsars y Colombia

GENERALIDADES

Kits, Paquetes y Solo Inscripción

1. Deportistas



Kit Platino

- ★ Los equipos tendrán hasta el **24 de abril** para completar el formulario de inscripción, indicando las tallas y cantidades requeridas.
- ★ Los equipos que no cumplan con la fecha límite recibirán **kit Gold**.
Los souvenirs no serán personalizados y se entregarán durante el registro presencial.
- ★ Una vez se confirme que el formulario está listo para producción, **no se permitirán cambios de tallas**.
- ★ Únicamente un representante autorizado de **Capital Cheer Colombia** podrá realizar modificaciones, previa solicitud por el canal oficial de WhatsApp.
- ★ Se podrán solicitar **kits adicionales** para personas que no participen **hasta el 10 de abril**.
Costo: 45 USD por kit adicional.
- ★ Los equipos recibirán sus kits **durante el registro presencial** del evento.



Kit Gold

- ★ **Fecha límite:** Los equipos tendrán hasta **el 22 de mayo** para completar el formulario de inscripción, indicando las tallas y cantidades requeridas.
- ★ Los equipos que no cumplan la fecha límite recibirán los kits **según disponibilidad** de tallas y cantidades durante el registro presencial, o podrán solicitar el envío a su país, asumiendo los costos de mensajería.
- ★ Se podrán solicitar **kits adicionales** hasta el **22 de mayo** para personas que no participen.
Valor: 35 USD por kit adicional.
- ★ Los equipos recibirán sus kits **durante el registro presencial**.

Kit Entrenadores

- ★ Por cada equipo o rutina inscrita, se entregará un **(1) kit al entrenador principal**.
- ★ Para acceder a este beneficio, cada equipo o rutina debe contar con **mínimo 10 deportistas únicos (sin crossover)**.
El kit será entregado **durante el registro presencial** del evento.
- ★ Se permitirá un **(1) entrenador auxiliar** por equipo o rutina. Su nombre debe estar correctamente registrado en el formulario de inscripción.
El entrenador auxiliar podrá ingresar al evento sin costo y tendrá acceso a calentamiento, backstage y video repetición (siempre y cuando cuente con la certificación de entrenador).
Sin embargo, no recibirá kit.
- ★ El costo adicional para un **entrenador extra** será de **50 USD**.



ABIERTO 26
INTERNACIONAL
Cheerleaders y Coreografas

3. Entrenadores Participantes

Las siguientes condiciones aplican únicamente para los entrenadores debidamente registrados en el formulario de inscripción.

a. **Certificación:** Los entrenadores principales deben contar con la certificación correspondiente al nivel del equipo que dirigen en el campeonato al que desean inscribirse y entrenadores auxiliares deben contar con la certificación correspondiente al módulo A B y C.

Módulos de Certificación

Módulo A: Introducción y Seguridad del Deportista

Módulo B: Biomecánica del Cheerleading

Módulo C: Nivel 1 – Reglas y Progresiones – **30 USD**

Módulo D: Nivel 2 – Reglas y Progresiones – **30 USD**

Módulo E: Nivel 3 – Reglas y Progresiones – **30 USD**

Módulo F: Nivel 4 – Reglas y Progresiones – **30 USD**

Módulo G: Nivel 5 – Reglas y Progresiones – **30 USD**

b. Entrenador principal

Si el entrenador principal también es deportista de un equipo de la misma institución:

- ★ Recibirá un **(1) kit de entrenador**, pero **no recibirá kit de deportista**, siempre que el equipo cumpla con el requisito de **mínimo 10 deportistas únicos por rutina**.
- ★ Podrá **competir sin costo en una (1) rutina adicional** como deportista. Su **inscripción como deportista será gratuita**, siempre y cuando se cumpla con el mínimo de deportistas únicos.
- ★ Si participa como deportista en **dos (2) rutinas**, deberá pagar el crossover:
Con paquete: 20 USD
Solo inscripción: 40 USD

Si el entrenador principal es deportista de un equipo de OTRA institución:

- ★ Recibirá únicamente un **(1) kit de entrenador** y **no recibirá kit de deportista**, siempre que se cumpla el requisito de **mínimo de deportistas únicos por rutina**.
- ★ Podrá competir en una **(1) rutina**, pagando el **costo de inscripción de 70 USD**
- ★ Si compite en **dos (2) rutinas**, deberá cancelar adicionalmente el costo de **crossover según el tipo de inscripción del equipo con el que compite**.

b. Entrenador auxiliar:

- ★ Si el entrenador auxiliar es deportista de la **misma u otra institución**, tendrá el **tratamiento de un deportista regular**, tanto en costos de inscripción como en la entrega del kit.



ABIERTO 26
INTERNACIONAL
Cheer All Stars y Colombia

3. Desistimiento de participación

a. Con paquete

En caso de que un participante no pueda viajar, las transferencias o devoluciones se aplicarán así:

- ★ Si la notificación se realiza a nuestra organización hasta el **20 de febrero de 2026**, el 100% del monto abonado podrá ser transferido a otra persona que realice el viaje.
- ★ Si la notificación se realiza a nuestra organización hasta el **20 de abril de 2026** el 50% del monto abonado podrá ser transferido a otra persona que realice el viaje.
- ★ Si la notificación se recibe a partir del **21 de abril de 2026** no se realizarán transferencias ni devoluciones. Esta política responde a los compromisos adquiridos en cuanto a contratación, hospedaje y otros servicios necesarios para la participación en el campeonato y el paquete adquirido.

b. Solo Inscripción

Kit platino

- ★ Si el participante o el equipo decide desistir hasta el **10 de abril**, se realizará la devolución del **50% del monto**, dentro del mes siguiente a la notificación.
- ★ Si el desistimiento ocurre a partir del **11 de abril**, el deportista o equipo no tendrá derecho a ninguna devolución y su kit adquirido será enviado. **Capital Cheer Colombia no se responsabiliza por los impuestos aduaneros.**

Kit gold

- ★ Si el participante o el equipo decide desistir hasta el **15 de mayo**, se realizará la devolución del 50% del monto dentro del mes siguiente a la notificación.
- ★ Si el desistimiento ocurre **a partir del 16 de mayo**, el deportista o equipo no tendrá derecho a ninguna devolución y su kit adquirido será enviado. **Capital Cheer Colombia no se responsabiliza por los impuestos aduaneros.**